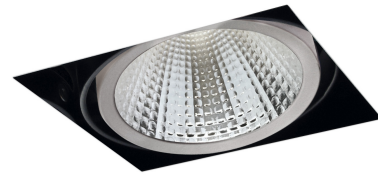
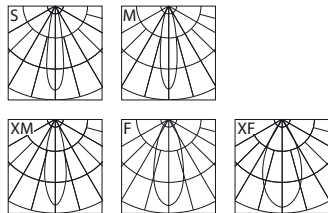


LED Kardan Einbaustrahler

- › Leuchtgehäuse aus Aluminium und Stahl
- › Oberfläche pulverbeschichtet
- › Aluminiumreflektor silber, stückeloxiert
- › ausgestattet mit entspiegeltem Schutzglas
- › in ein- oder mehrflamig lieferbar
- › passives Kühlsystem
- › Leuchtenköpfe kardanisch schwenkbar; 28°/ 35°
- › LED COB-Array, L90/B10 - 50000 h



- › Small Flux LED-Typ 16, 26 17 W
- › Mid Flux LED-Typ 17, 27 22 W
- › High Flux LED-Typ 18, 28 33 W

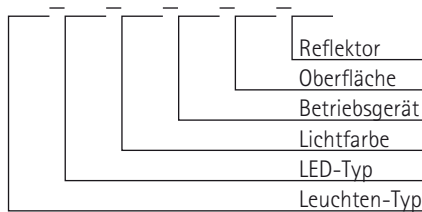


Lichtstrom High Efficiency (CRI > 82)

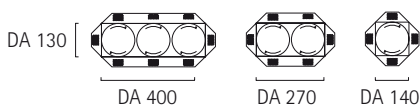
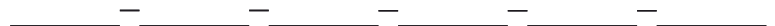
		2700 K	3000 K	3500 K	4000 K
LED-Typ	16	1410 lm	1460 lm	1520 lm	1560 lm
LED-Typ	17	1950 lm	2030 lm	2110 lm	2240 lm
LED-Typ	18	2540 lm	2650 lm	2750 lm	2820 lm

Lichtstrom High Efficiency (CRI > 90)

LED-Typ	26	1970 lm	2060 lm	2140 lm	2190 lm
LED-Typ	27	2700 lm	2810 lm	2920 lm	3000 lm
LED-Typ	88	3900 lm	4070 lm	4230 lm	4330 lm



Artikelnummer-Schlüssel



	LED-Typ	Lichtfarbe	Betriebsgerät	Oberfläche	Reflektor
12290	16	27 = 2700 K	02 = EVG	20 = nach RAL	S = 19°
	17	30 = 3000 K	03 = 1-10V	23 = Luna-Silber	M = 23°
	18	35 = 3500 K	10 = DALI	30 = schwarz m.	XM = 28°
	...	40 = 4000 K		32 = weiß matt	F = 37°
					XF = 60°
12291	98	Einputzrahmen 1-flamig			
12292	98	Einputzrahmen 2-flamig			
12293	98	Einputzrahmen 3-flamig			
...					